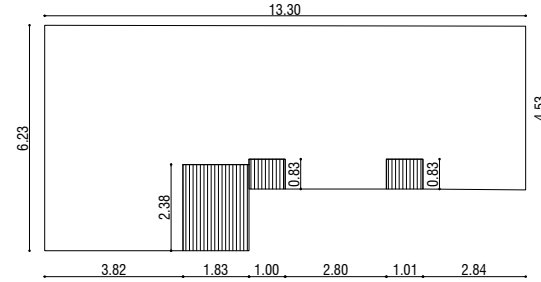


PLANTA BAJA

SILUETA DE SUPERFICIES
Sup. Cubierta: 63,69 m2
Sup. Semicubierta: 6,01 m2
Sup. Total: 69,70 m2



	OBRA: VIVIENDA LINEAL - VCA 2 Dormitorios		
	PLANO: ARQUITECTURA		PLANTA BAJA
	Marzo 2021	ESCALA 1:50	OBS:
			A 01

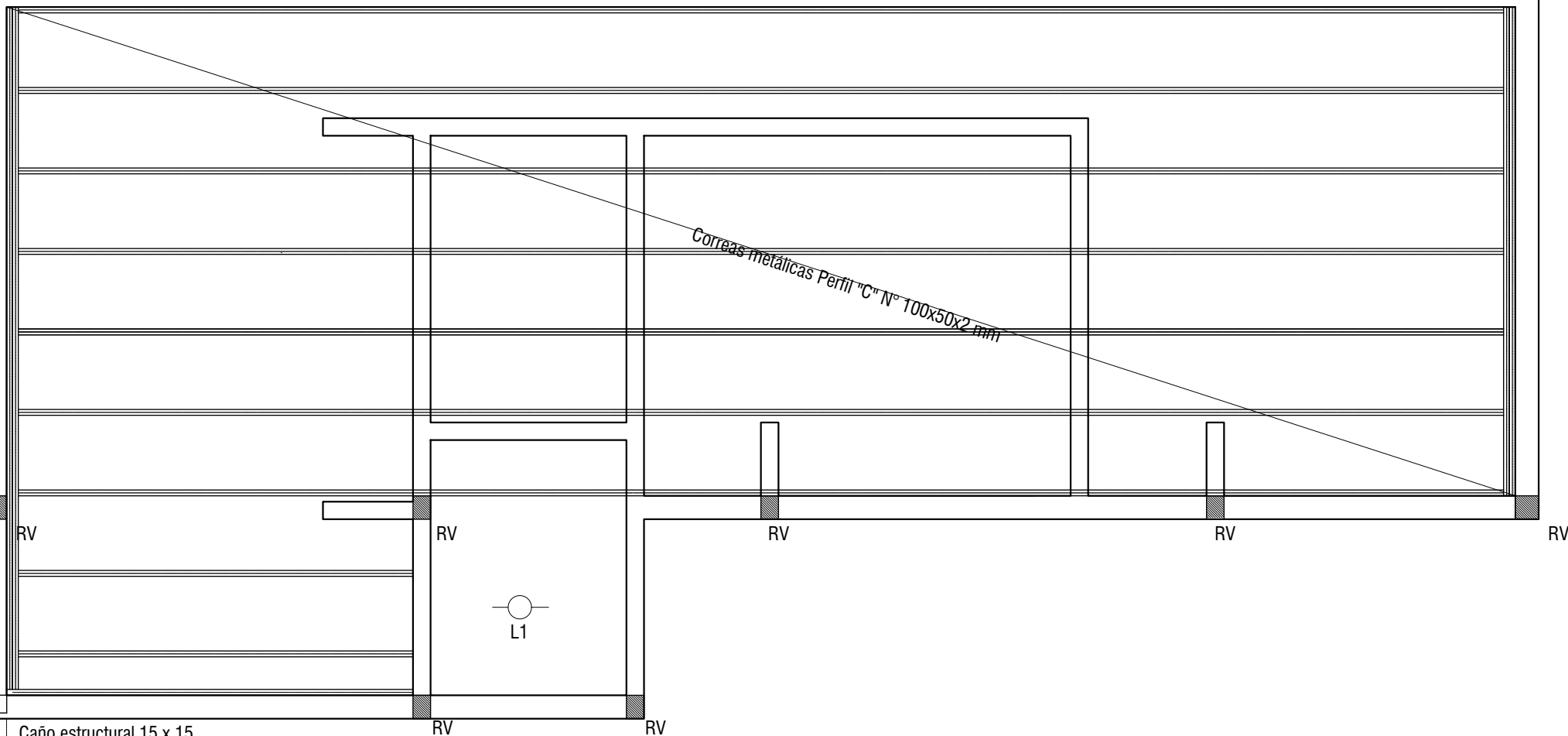
E.M.

E.M.

L.M.

E.M.

E.M.



Caño estructural 15 x 15

Viga de H²A°

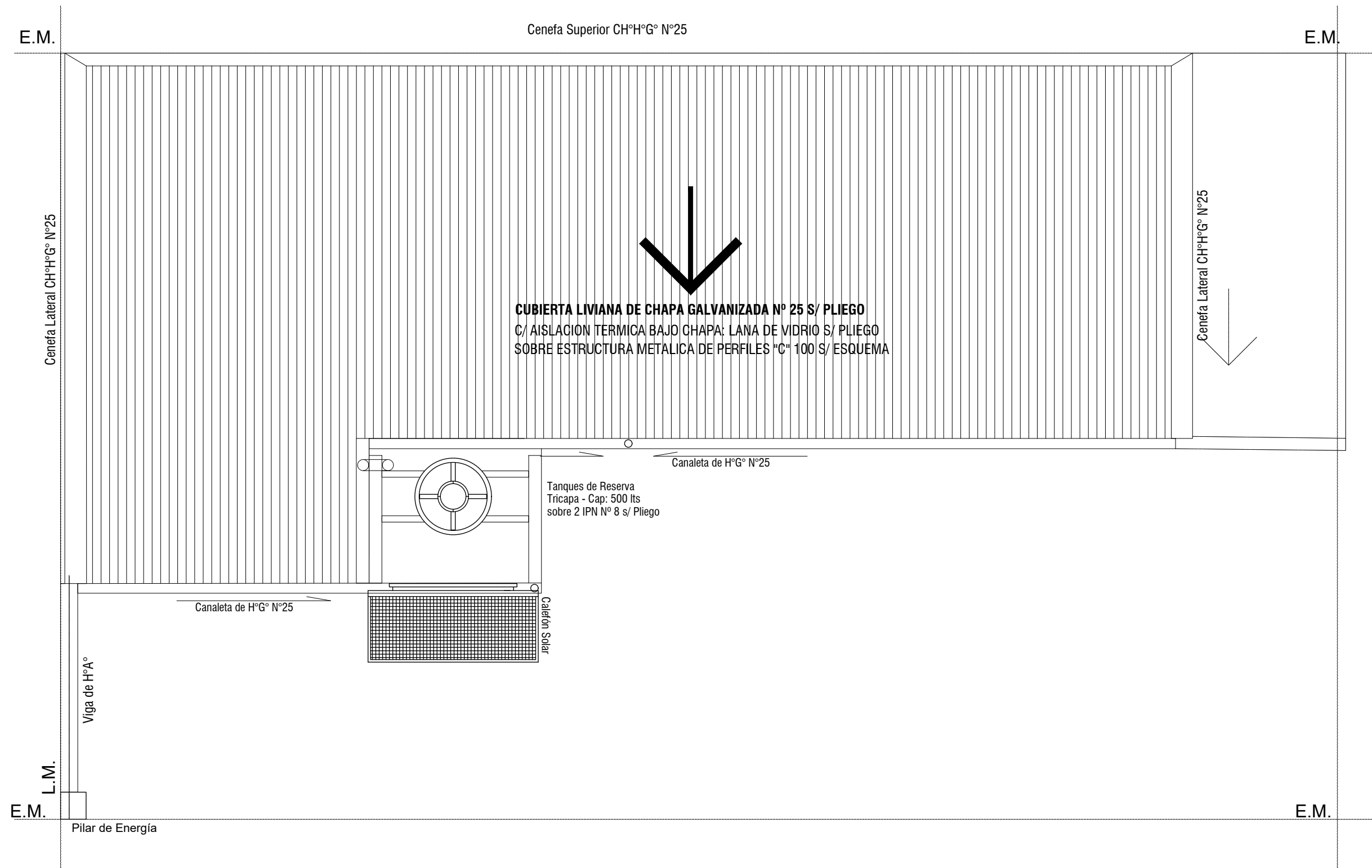
Pilar de Energía

REFERENCIAS:



RV 1: encadenado vertical Brimax

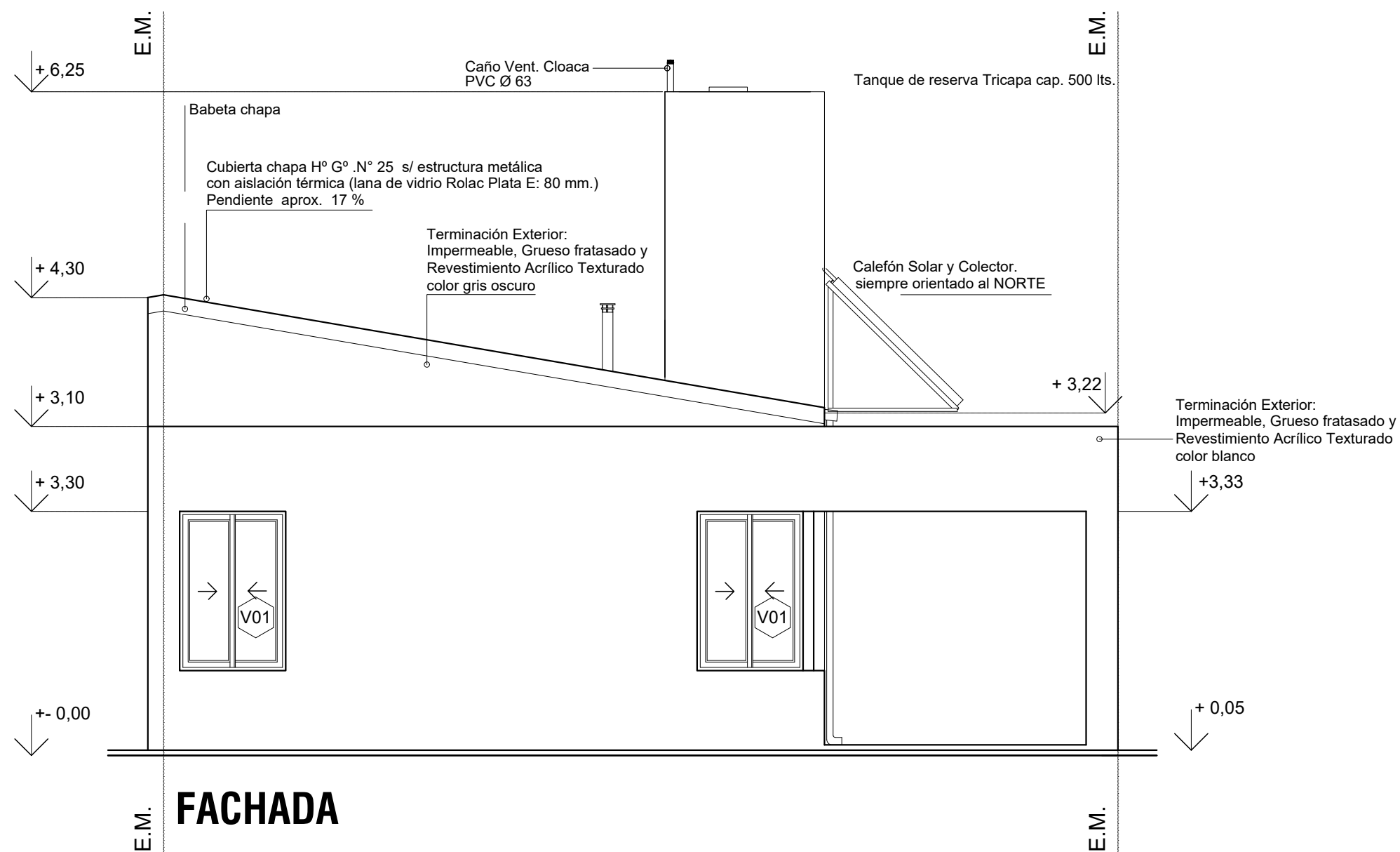
PLANTA DE ESTRUCTURAS - CUBIERTA


<div> <div> <div></div> <div>Dirección Provincial de Vivienda y Urbanismo</div> <div>50 años</div> <div>construyendo hogares,</div> <div>concretando sueños.</div> </div> </div>	OBRA: VIVIENDA LINEAL - VCA		
	2 Dormitorios		
	PLANO: ARQUITECTURA	PLANTA BAJA	
Marzo 2021	ESCALA1:50	OBS:	
<div> <div>PROVINCIA</div> <div>DE SANTA FE</div> </div>		A	02

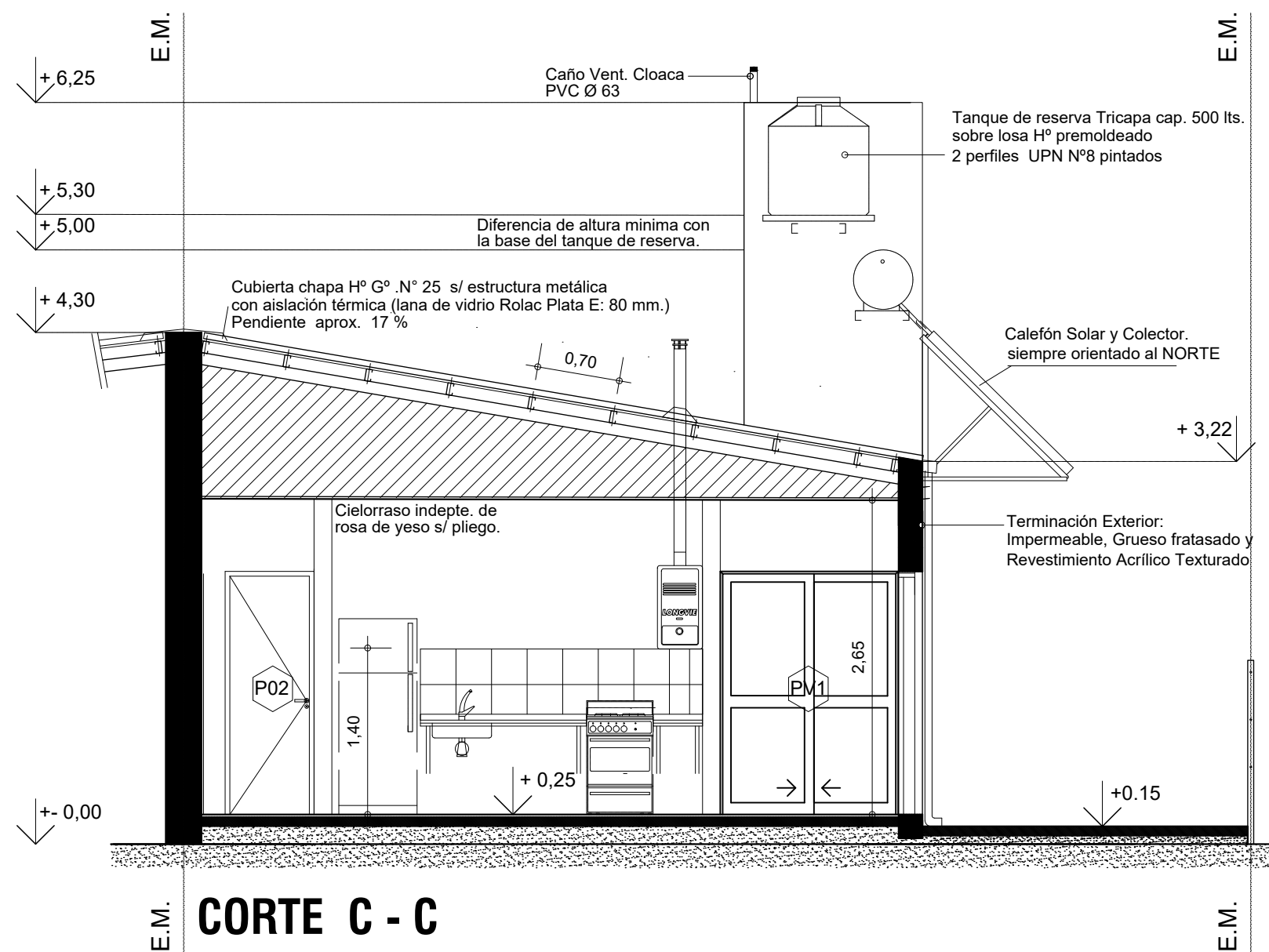




PLANTA DE TECHOS

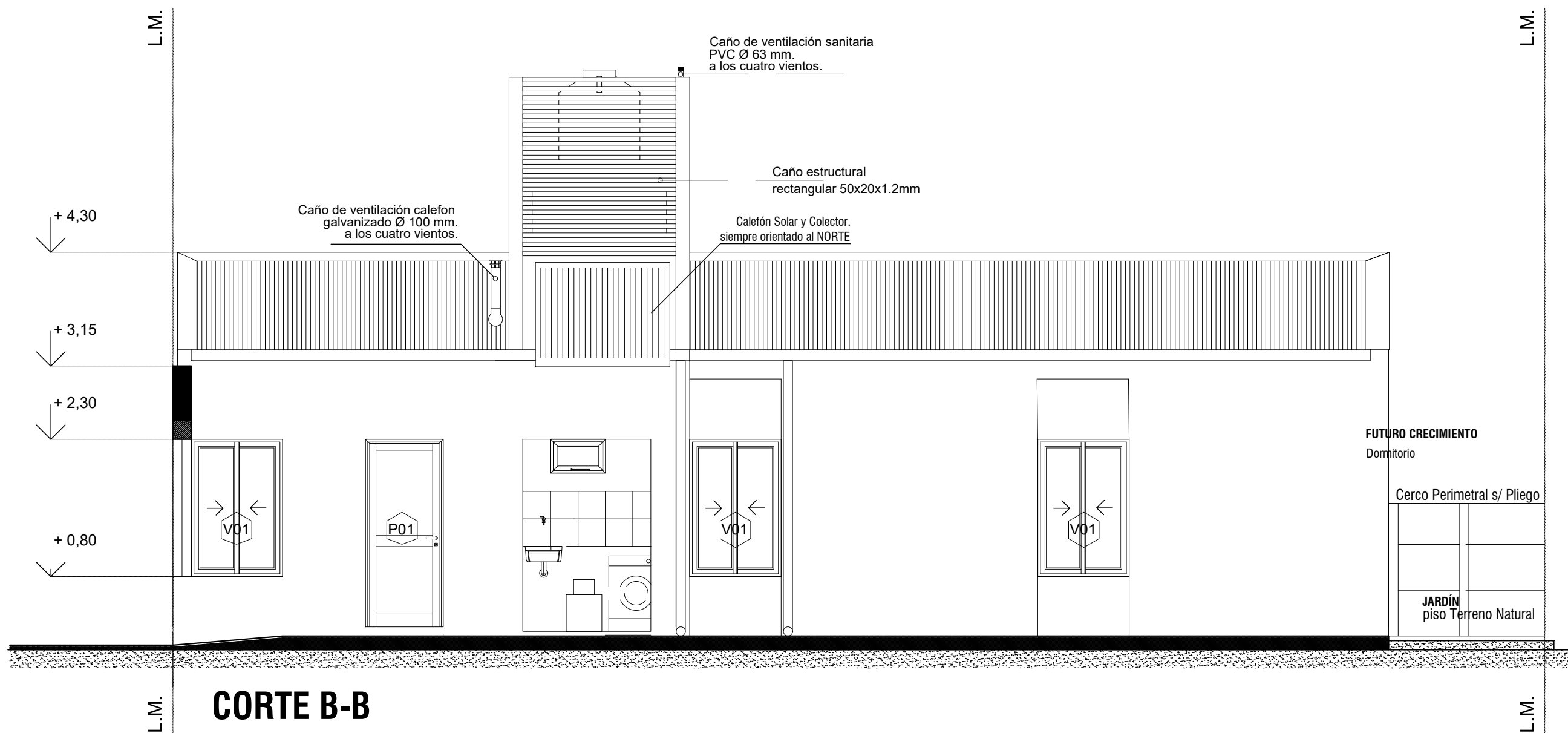
	OBRA: VIVIENDA LINEAL - VCA 2 Dormitorios		
	PLANO: ARQUITECTURA		PLANTA BAJA
	Marzo 2021	ESCALA1:50	OBS:
			A 03



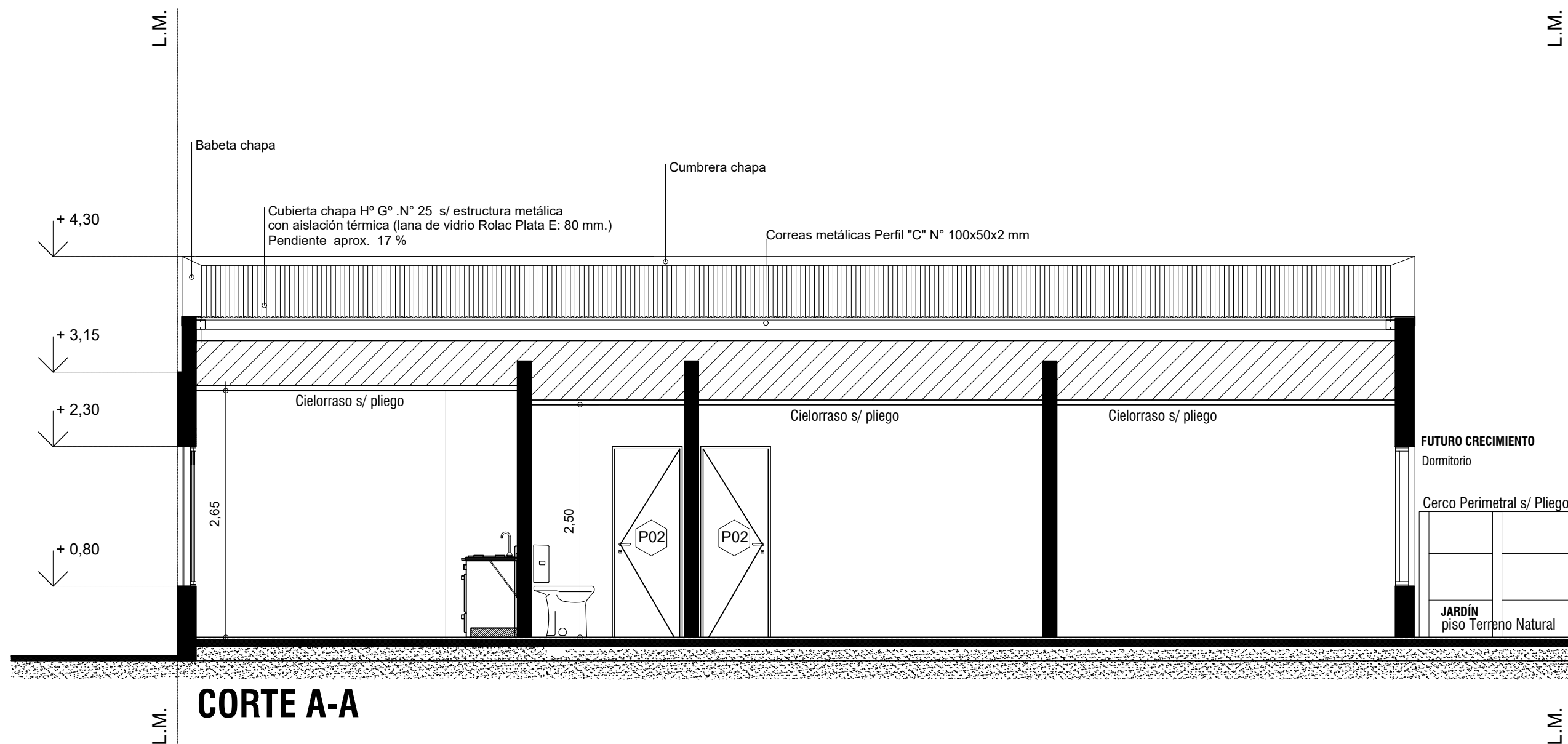
 <p>Dirección Provincial de Vivienda y Urbanismo 50 años construyendo hogares, concretando sueños.</p>	OBRA: VIVIENDA LINEAL - VCA 2 Dormitorios		
	PLANO: ARQUITECTURA		PLANTA BAJA
	Marzo 2021	ESCALA 1:50	OBS:
			A 04




	OBRA: VIVIENDA LINEAL - VCA 2 Dormitorios		
	PLANO: ARQUITECTURA		PLANTA BAJA
	Marzo 2021	ESCALA 1:50	OBS:
			A 05



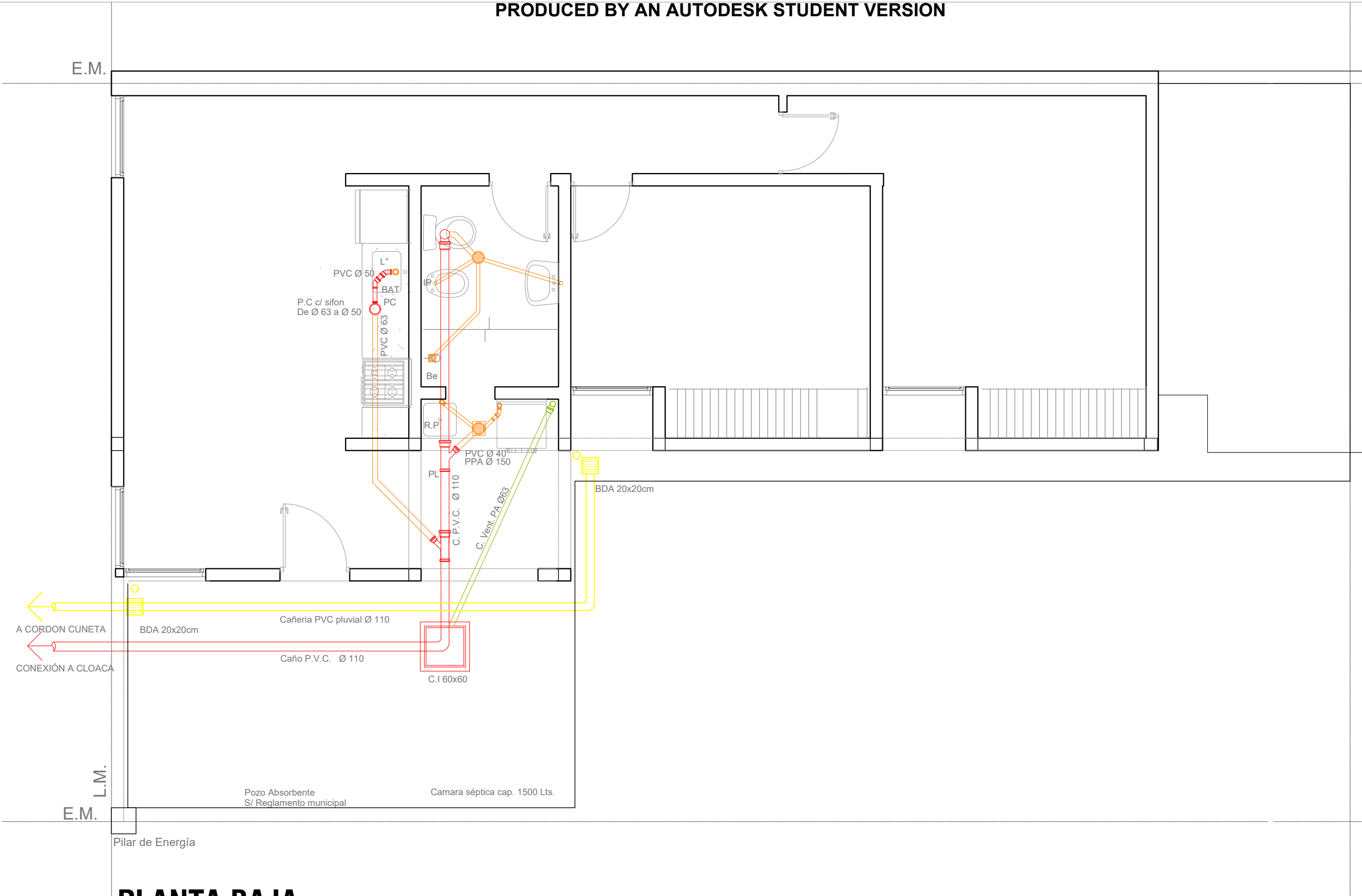
	OBRA: VIVIENDA LINEAL - VCA 2 Dormitorios		
	PLANO: ARQUITECTURA		PLANTA BAJA
	Marzo 2021	ESCALA 1:50	OBS:
			A 06



 <p>Dirección Provincial de Vivienda y Urbanismo 50 años construyendo hogares, concretando sueños.</p>	OBRA: VIVIENDA LINEAL - VCA 2 Dormitorios		
	PLANO: ARQUITECTURA		PLANTA BAJA
	Marzo 2021	ESCALA 1:50	OBS:
			A 07

PRODUCED BY AN AUTODESK STUDENT VERSION

PRODUCED BY AN AUTODESK STUDENT VERSION



PLANTA BAJA

	OBRA: VIVIENDA LINEAL - VCA		
	2 Dormitorios		
	PLANO: ARQUITECTURA		
Marzo 2021	ESCALA1:50	OBS:	
PROVINCIA DE SANTA FE		A	08

PRODUCED BY AN AUTODESK STUDENT VERSION

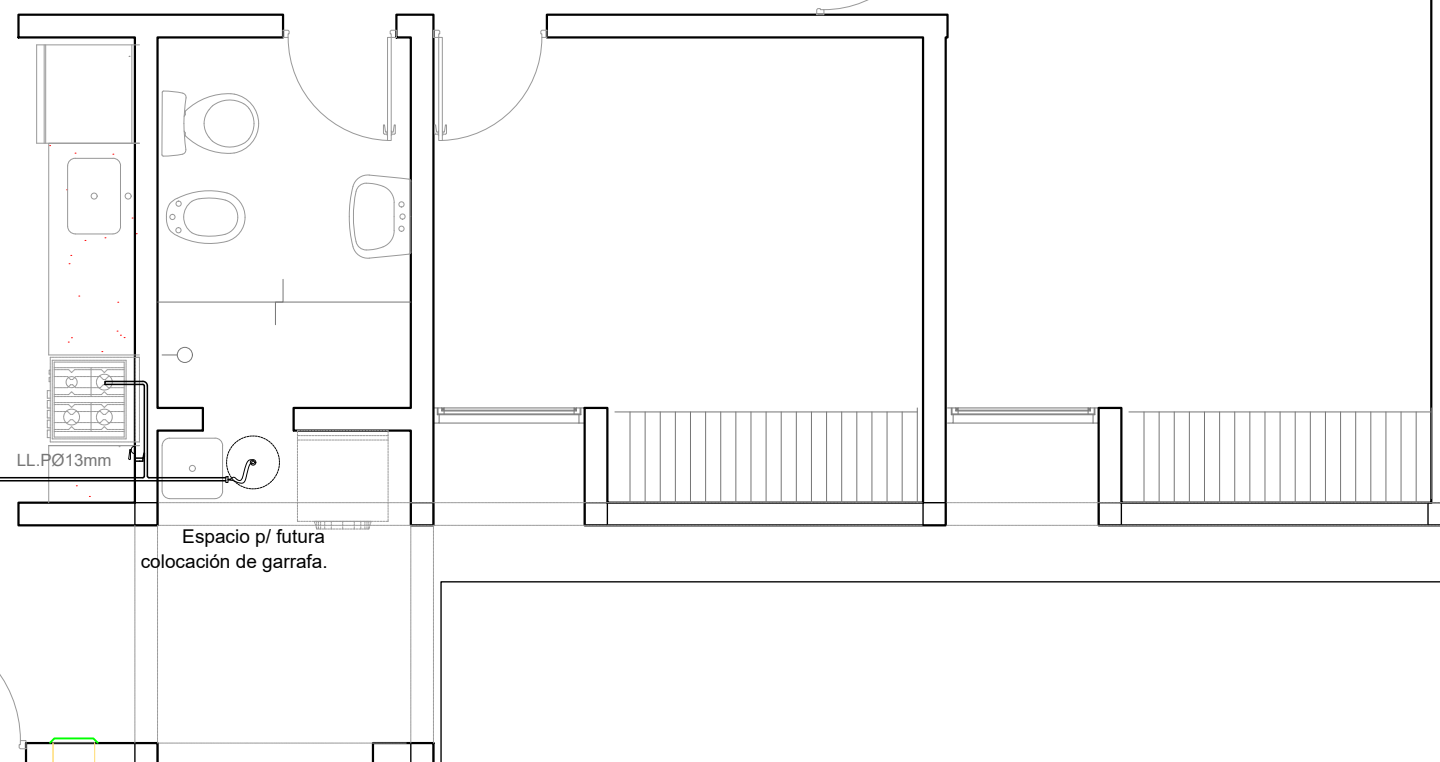
E.M.

Gabinete Regulador

L.M.

E.M.

Pilar de Energía



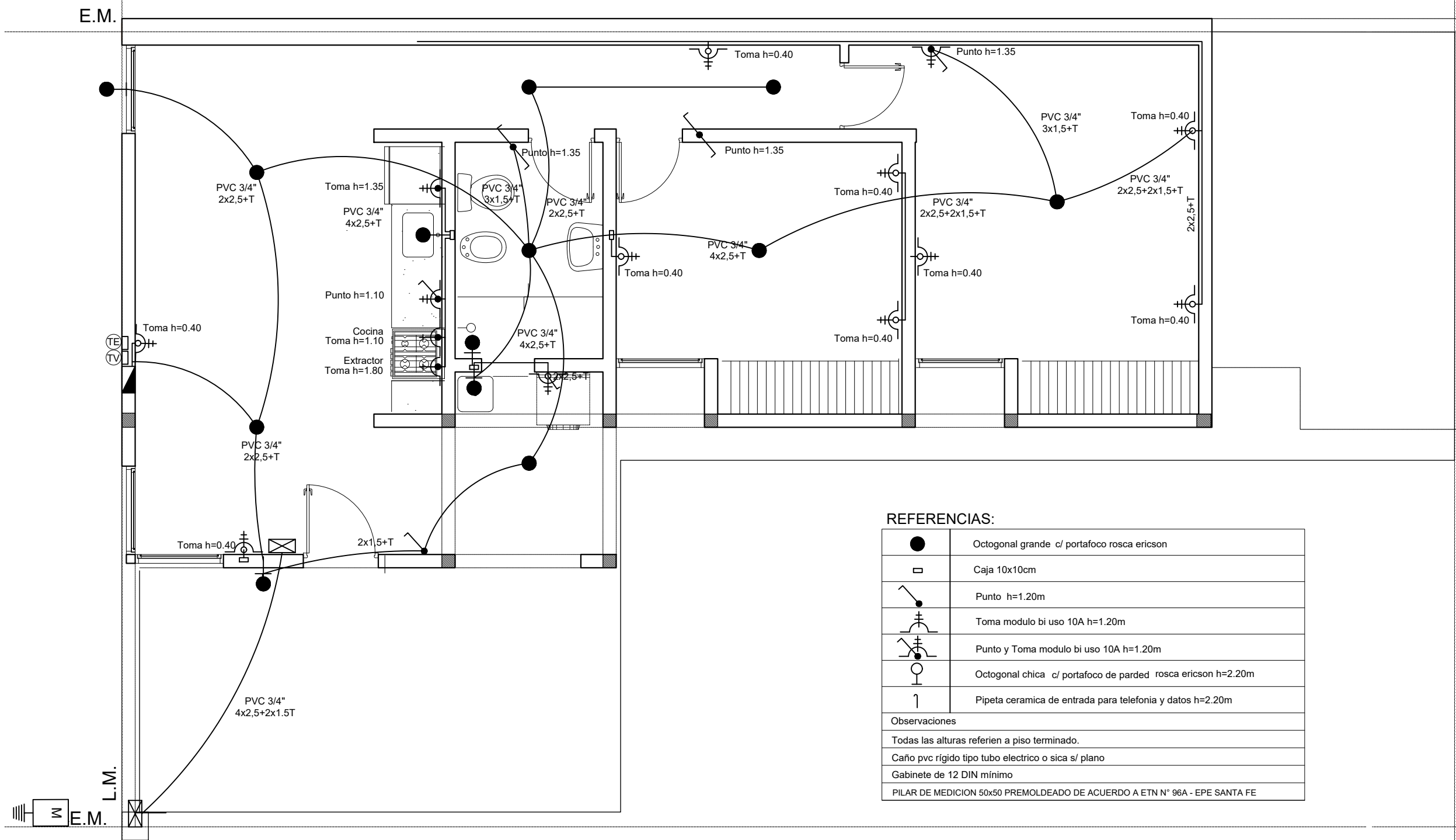
REJILLAS VENTILACIÓN
SUP/INF. S/ PLIEGO.

Espacio p/ futura
colocación de garrafa.

LL. PØ13mm

PLANTA BAJA

	OBRA: VIVIENDA LINEAL - VCA 2 Dormitorios		
	PLANO: ARQUITECTURA		PLANTA BAJA
	Marzo 2021	ESCALA 1:50	OBS:
			A 09



Tablero Principal
Medidor EPE
Gabinete Medición
Reglamentario-220V
Cu- 5/8"x2000
PAT<=5 Ohms

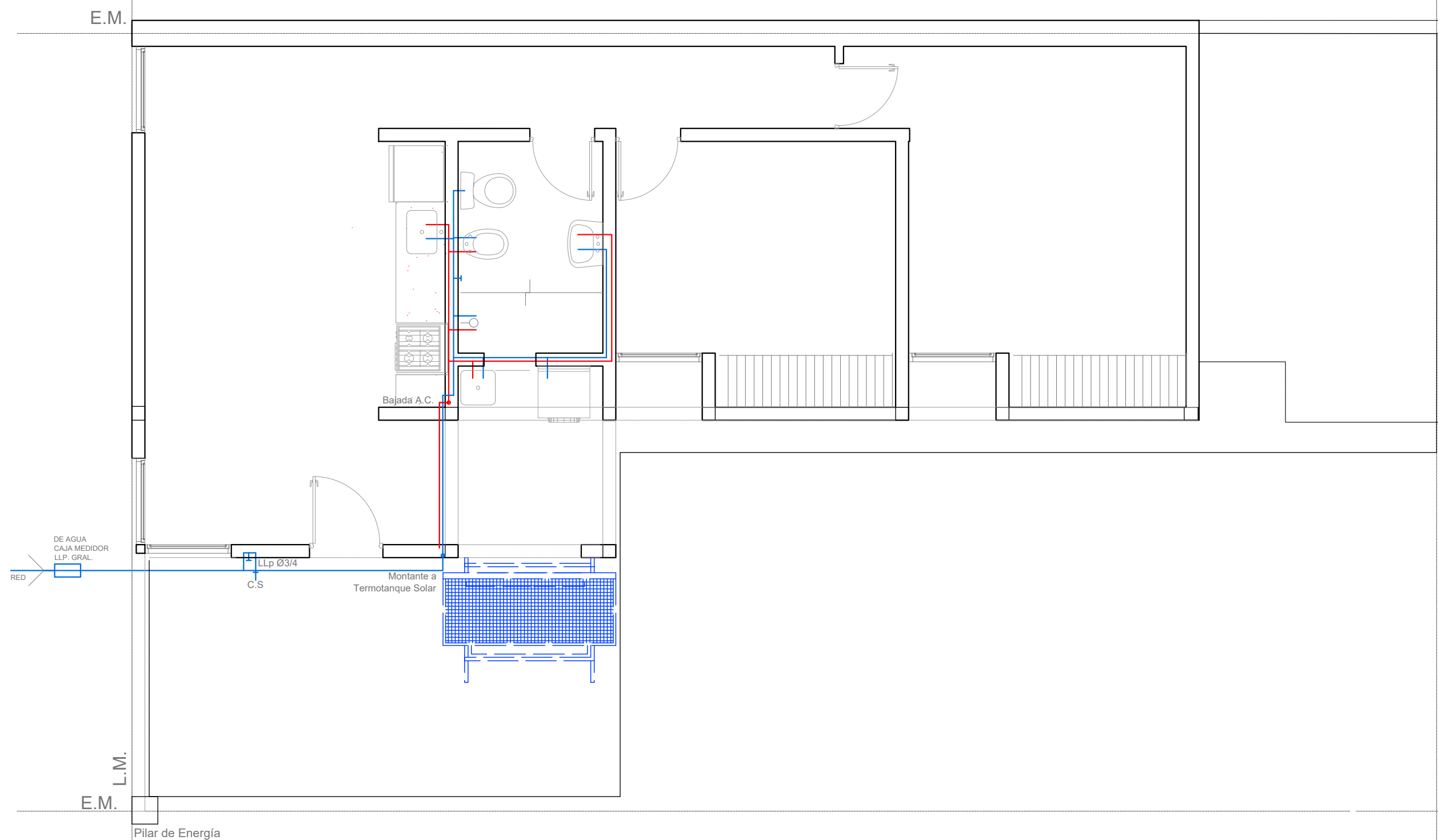
Pilar de Energía

PLANTA BAJA

REFERENCIAS:

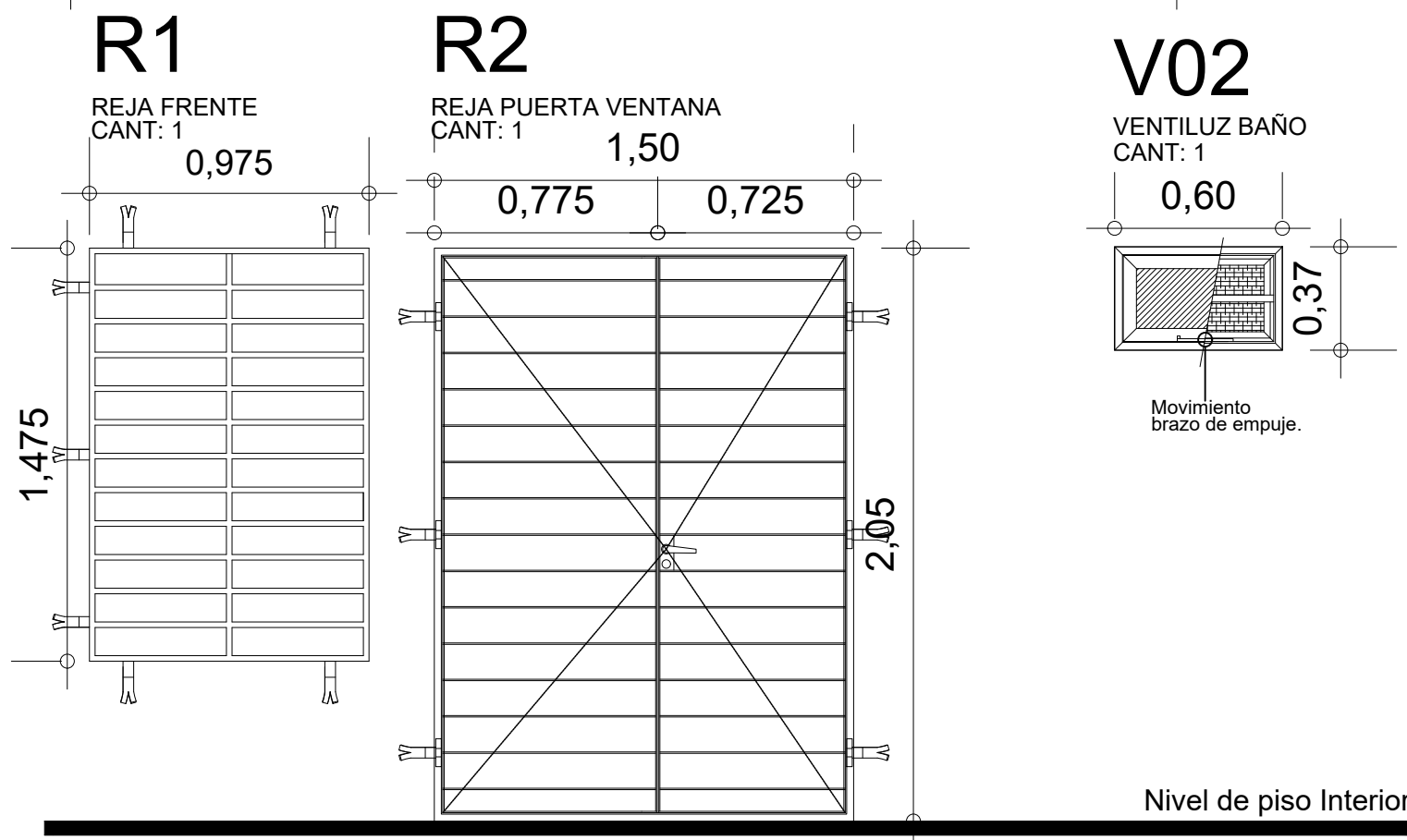
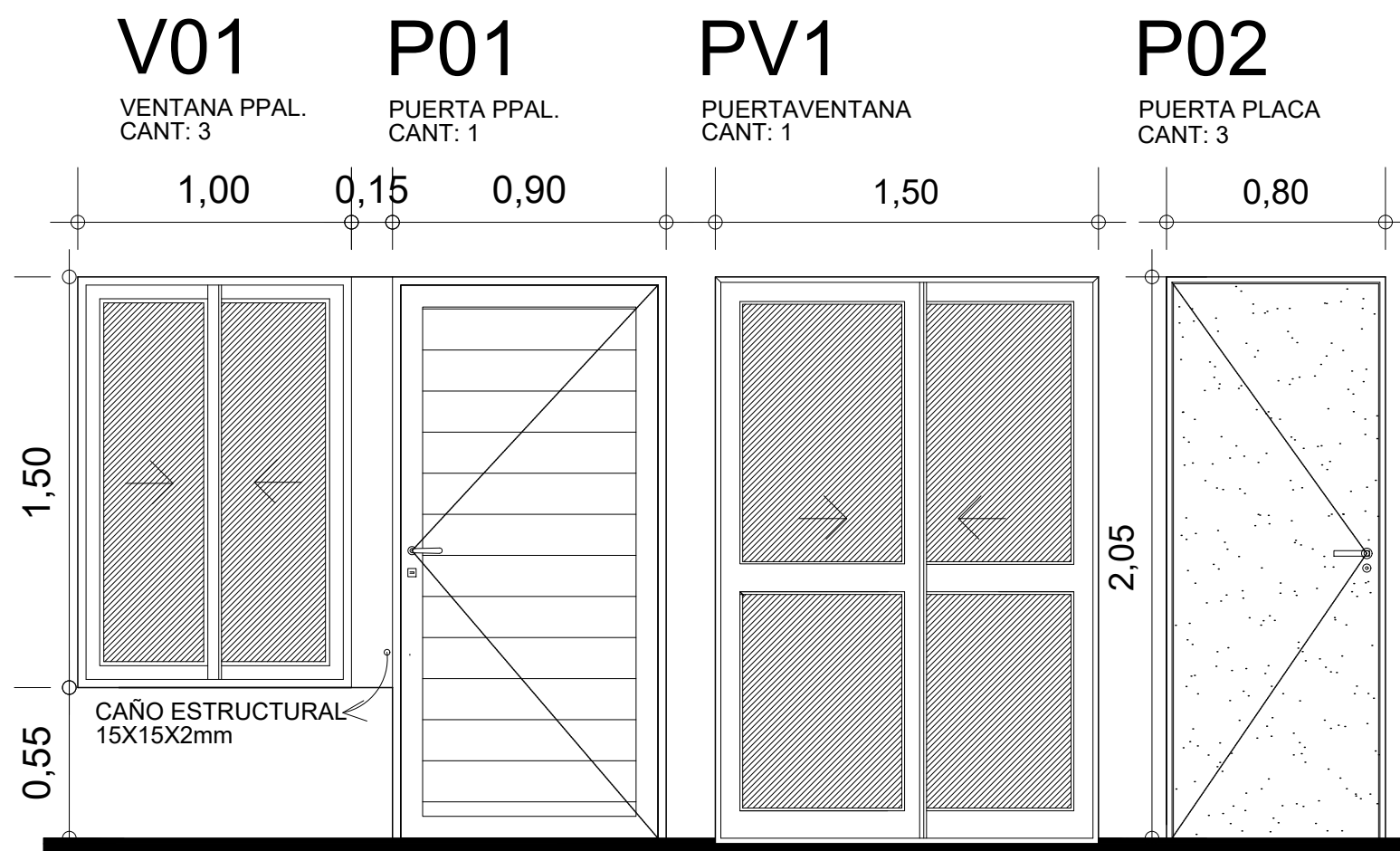
●	Octogonal grande c/ portafoco rosca ericson
□	Caja 10x10cm
↙	Punto h=1.20m
⊕	Toma modulo bi uso 10A h=1.20m
⊕↙	Punto y Toma modulo bi uso 10A h=1.20m
○	Octogonal chica c/ portafoco de pared rosca ericson h=2.20m
↑	Pipeta ceramica de entrada para telefonía y datos h=2.20m
Observaciones	
Todas las alturas referien a piso terminado.	
Caño pvc rígido tipo tubo electrico o sica s/ plano	
Gabinete de 12 DIN mínimo	
PILAR DE MEDICION 50x50 PREMOLDEADO DE ACUERDO A ETN N° 96A - EPE SANTA FE	

	OBRA: VIVIENDA LINEAL - VCA 2 Dormitorios		
	PLANO: ARQUITECTURA		INSTALACION ELECTRICA
	Marzo 2021	ESCALA1:50	OBS:
			A 10



PLANTA BAJA

	OBRA: VIVIENDA LINEAL - VCA		
	2 Dormitorios		
	PLANO: ARQUITECTURA		
Marzo 2021	ESCALA1:50	OBS:	
		A	11



	OBRA: VIVIENDA LINEAL - VCA 2 Dormitorios		
	PLANO: ARQUITECTURA		PLANILLA DE ABERTURAS
	Marzo 2021	ESCALA 1:50	OBS:
			A 12